



謹んで新春のお慶びを申し上げます
平素は格別のご厚情にあずかり心より深謝申し上げます
本年もより一層のご愛顧のほど賜りますよう
どうかよろしく願いいたします

令和4年元旦
代表取締役 清水 哲也



地震に備える

耐震改修工事 のすすめ



地震大国、日本。東日本大震災をきっかけに、防災への意識も高まったのではないのでしょうか。家庭内で可能な防災対策として挙げられるのが、食料などの備蓄、非常用持ち出しバッグの準備、家具の配置、家族間の安否確認方法、避難場所や経路の確認...等。今回、防災対策のひとつとしておすすめしたいのが「耐震改修工事」です。自治体によって異なりますが、耐震改修工事に関わる補助金制度をうまく利用して、この機会にぜひご検討してみてください。もちろんご不明な点は、集が全力でサポート致します！まずは、お気軽にご相談ください。

※補助金の条件は、住宅のある都道府県によって大きく変わります。下記資料は秦野市のものを参照。

対象建築物

- 昭和 56 年 5 月 31 日以前に在来の工法（枠組壁工法、プレハブ工法除く）により建築された木造住宅
- 10 平方メートル未満であれば、増築をした木造建築物（枠組壁工法、プレハブ工法除く）も補助の対象
- 自己や親族が居住する建築物で、秦野市内に存するもの

補助金の内容

耐震診断	診断費用の 10 分の 10（限度額 8 万 5 千円）
補強設計	設計費用の 2 分の 1（限度額 5 万円）
耐震改修工事	工事費用の 2 分の 1（限度額 75 万円）、 工事監理費用の 2 分の 1（限度額 3 万円）

※補助期限：令和 4 年 3 月 31 日まで

耐震改修工事の流れ

- 1 耐震診断補助申請
- ↓
- 2 耐震診断
- ↓
- 3 補強設計
- ↓
- 4 耐震改修工事

（※診断・設計は、秦野市に耐震診断技術者として登録されている建築士に限る）

Check

1981 年以前に旧耐震基準を元に建てられた建物は、震度 6 以上の大地震の揺れに対応できていませんので、耐震機能が基準を満たしていない場合は、耐震補強工事が必要となります。

耐震
揺れに耐える



【裏面のお宅訪問は、7 年前に中古物件の全面リフォームと、耐震改修工事を行った秦野市在住 A 様のご自宅。現在の様子を伺ってきました。】



リフォームご依頼当時、築33年が経過していたA様邸。
当初は、キッチン、浴室、トイレのリフォームをしたいと考えてご相談にお越しになりました。
しかし結果的に、耐震改修をはじめ、家全体をリフォームする大掛かりな工事に。
その後も、家のお困り事があると、集にご相談して下さるA様。
工事終了で終わりではなく、今でも良好なお付き合いをさせていただいております。



二重サッシ

浴室、洗面所の窓を二重サッシにすることで、冬場の寒さが軽減。



洗面所のヒーター

暖房だけでなく、涼風も選択可能。年間通して快適な洗面所に。

リモコン操作でラクラク



キッチン

白で統一され、明るく清潔感のあるキッチンは、7年経過した今も健在。



手すり

やや急な階段に手すりを設置することで、昇り降りも安心。

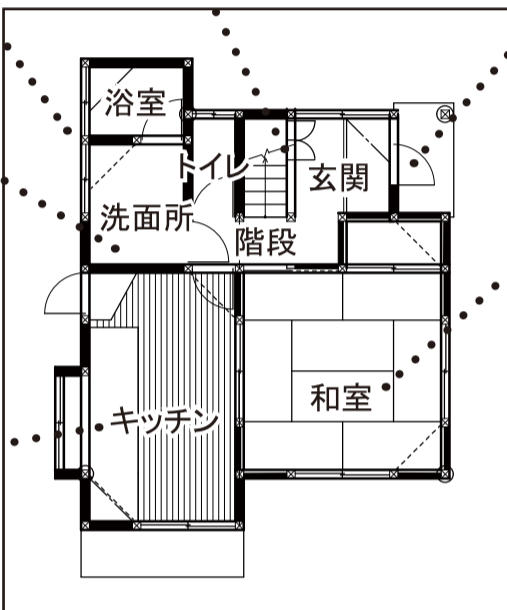


玄関

元々の玄関の枠組みに新たな枠組みをつけて交換する「カバー工法」。これにより、費用軽減、工期短縮ができるのでおすすめ。古い木造の玄関から、光の差し込む明るい玄関へ。



AFTER



和室

付柱・付鴨居・付長押で真壁にみせるようにした、くつろぎの純和室。真壁とは、家を支える柱が表面に浮き出た壁のこと。



耐震改修工事

金物で補強

筋交いの追加



秦野市
A様
インタビュー

■集を知ったきっかけは？

家のリフォームを考えていたタイミングで、集さんが秦野の商工会議所に来るとい新聞の折り込みが入ってました。リフォームなどの相談に乗ってくれる説明会を開催するためです。それで、集さんの住所が門沢橋で遠いかなどは思ったのですが、ちょっと話を聞いてみようか〜と行ってみたのがきっかけです。他にももう1社、近くのリフォーム会社に話を聞いてもらいました。

■集を選んだ決め手は？

社長のお人柄ですね。話がしやすく、こちらの意見を聞いてくれる。まだ集も立ち上げて間もなかったようだけど、以前の職場での経験が豊富で、色々提案してもらえました。かといって、押し売りするような営業的じゃないところも良かったです。そのうち世間話をするようになって、今では現場が秦野で近いときは、家に立ち寄ってくれたりもしてますよ。

■耐震改修工事の効果を実感されますか？

すごく実感します！前は地震が来ると「ガタガタガター！」って音がすごかったんですが、今は前ほど感じなくなりました。東日本大震災のときは、まだ耐震工事をしなかったから、ものすごい揺れました。工事したあと、同じ規模の地震は来てないから対比のしようはないけど、震度3くらいの地震による揺れの違いは感じますよ。本当にやって良かったです。それも、清水社長が提案してくれたんです。耐震工事のことは何もわからなかったけど、補助金とか工事の流れとか、丁寧に教えてくれました。

■お気に入りの箇所はどこですか？

台所がキレイになったことと、お風呂場と洗面所を二重サッシにもらったことかな。二重サッシにしたのは7年前ではないんだけど、洗面所にヒーターも取り付けもらったことで、だいぶ寒さが軽減されました。それと、階段に手すりも取り付けられました。これが便利で、本当に付けてよかったです。将来的にあったほうがいいと思ったけど、将来どころか、今だいぶ助かってます(笑)。

建築工房 集
KENCHIKUKOBOmTSUDOI

お問い合わせ窓口

資料・ご質問などお気軽にお問い合わせください

0120-762-101

※電話番号はおかけ間違いのないようお願い致します

TEL: 046-244-4643

FAX: 046-244-4743

営業時間: 9:00~18:00

定休日: 水・当社指定定休日



<https://www.kobotsudo.co.jp>



改札正面の歩道橋を渡って徒歩3分

様々な知恵や能力を持った人が集まる。
楽しいことをしに、自然と人が集まる。
「建築工房 集」にこめられた、名の由来。
それは、社長の理想と想いである。